

Frisch sanierte 3-Zimmerwohnung



OBJEKTANSCHRIFT

Käthe-Kollwitz-Platz 4
38300 Wolfenbüttel

ANSPRECHPARTNER

Wolfenbütteler Baugesellschaft mbH
Tel.: 05331 / 407-0
E-Mail: info@wobau-wf.de
wobau-wf.de

OBJEKTDDETAILS

10904.8.40	613,00 €	3,0	ca.79m²
Objekt Nr.	Kaltniete	Zimmer	Wohnfläche
Wohnungstyp	Wohnung	Bezugsfrei ab	
Etage	EG	Zimmer	3,0
Wohnfläche ca.	ca.79m²	WBS	Nein

KOSTEN

Kaltniete	613,00 €	Gesamtmiete	768,00 €
Nebenkosten	155,00 €	Kaution	1.839,00 €

BAUSUBSTANZ & ENERGIEAUSWEIS

Baujahr	1940	Energieausweis	vorhanden
Objektzustand	Saniert	Energieausweistyp	Verbrauchsausweis
Heizungsart	Etage	Endenergieverbrauch	258,00 kWh/(m²*a)
Wesentliche Energieträger	Gas	Energieeffizienzklasse	H

AUSSTATTUNG

Küchenausstattung	Fenster
Fußboden	Laminat
Badausstattung	Dusche
Allgemeinausstattung	Kabelanschluss, WG geeignet, Gartennutzung, Keller

Frisch sanierte 3-Zimmerwohnung

OBJEKTBESCHREIBUNG

Die Wohnung befindet sich in einem gepflegten Mehrfamilienhaus bestehend aus fünf Mietparteien. Das Objekt ist ruhig gelegen, da es sich in einer verkehrsberuhigten Zone befindet. Lediglich die Anwohner nutzen die Straße. Nicht weit entfernt befinden sich mehrere Einkaufsmöglichkeiten sowie die Innenstadt, die fußläufig oder mit den öffentlichen Verkehrsmitteln gut zu erreichen sind.

AUSSTATTUNG

Die 3-Zimmerwohnung verfügt über ca. 79,60 m². Alle Wände und Decken sind mit Malervlies tapeziert sowie einheitlich weiß gestrichen und in den Wohnräumen wurde hochwertiges Laminat verlegt. Alle Zimmertüren sowie die Wohnungseingangstür sind farblich mit den Wänden abgestimmt. Das Badezimmer mit Dusche und Waschmaschinenanschluss ist mit anthrazit farbenden und modernen Fliesen ausgestattet. Ein Kellerraum gehört ebenfalls zur Wohnung und bietet weitere Abstellmöglichkeiten.

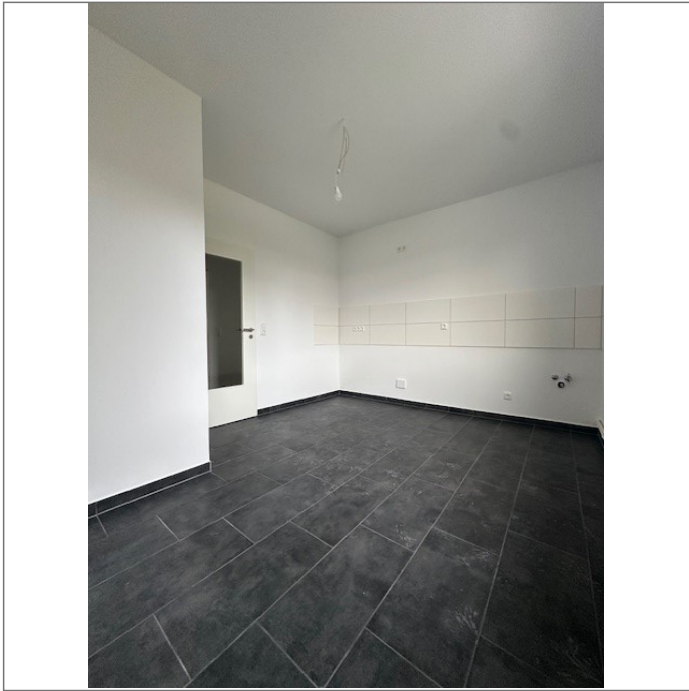
Hinweis: Bitte beachten Sie, dass für die angebotene Wohnung gegebenenfalls Wohngeld als Mietzuschuss beantragt werden kann. Dieses staatliche Unterstützungsangebot wird geprüft, sofern die entsprechenden Voraussetzungen erfüllt sind. Wir empfehlen, die Möglichkeiten einer Wohngeldprüfung in Anspruch zu nehmen und stehen bei Fragen gern zur Verfügung!

LAGE

Der Käthe-Kollwitz-Platz liegt im südlichen Teil von Wolfenbüttel. Die Lage verbindet die Vorteile einer guten Stadtnähe mit ruhiger Umgebung und viel Grün. Der Stadtteil Linden bietet Einkaufsmöglichkeiten für den täglichen Bedarf, Ärzte, Schulen und öffentliche Verkehrsmittel in fußläufiger Entfernung.

Frisch sanierte 3-Zimmerwohnung

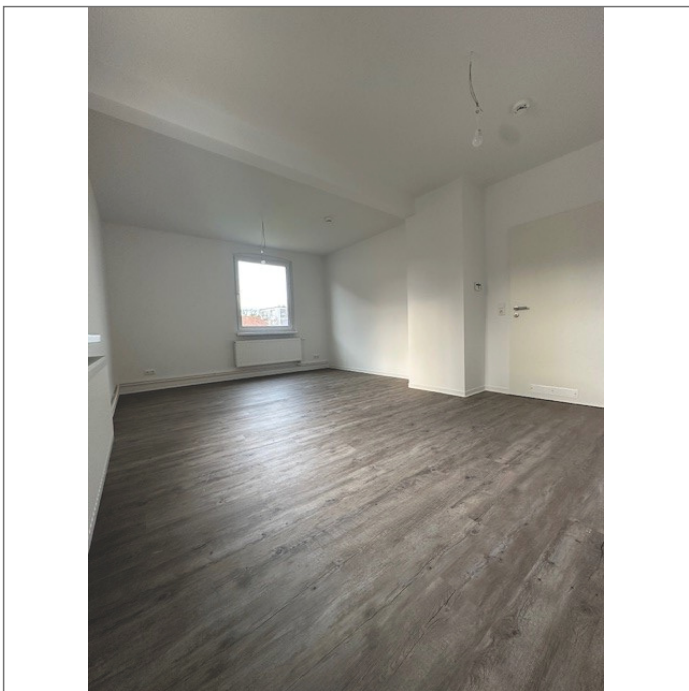
BILDER



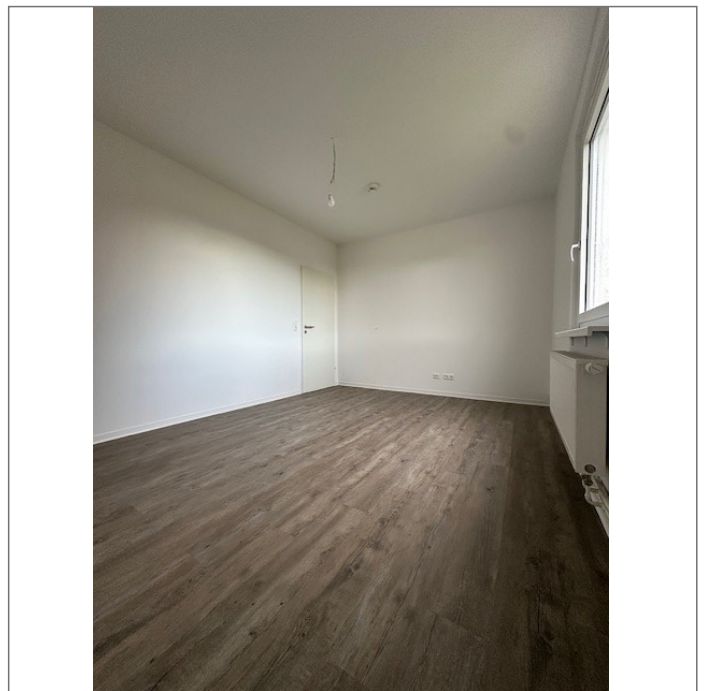
- Küche



- Badezimmer

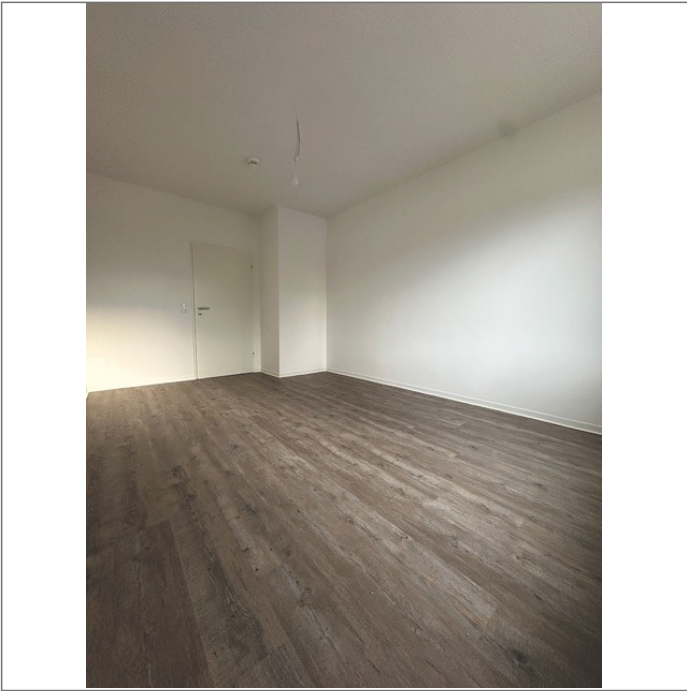


- Wohnzimmer



- Schlafzimmer

Frisch sanierte 3-Zimmerwohnung



- Kinderzimmer



- Außenansicht