

Großzügige Dachgeschosswohnung mit Abstellraum



OBJEKTANSCHRIFT

Schlesischer Platz 8
38170 Schöppenstedt

ANSPRECHPARTNER

Wolfenbütteler Baugesellschaft mbH

Tel.: 05331 / 407-0

E-Mail: info@wobau-wf.de

wobau-wf.de

OBJEKTDDETAILS

9004.1.5	469,00 €	2,0	ca.67m²
Objekt Nr.	Kaltniete	Zimmer	Wohnfläche
Wohnungstyp	Wohnung	Bezugsfrei ab	
Etage	DG	Zimmer	2,0
Wohnfläche ca.	ca.67m²	WBS	Nein

KOSTEN

Kaltniete	469,00 €	Gesamtmiete	729,00 €
Nebenkosten	150,00 €	Kaution	1.407,00 €
Heizkosten	110,00 €		

BAUSUBSTANZ & ENERGIEAUSWEIS

Baujahr	1956	Energieausweis	vorhanden
Objektzustand	Renoviert	Energieausweistyp	Verbrauchsausweis
Heizungsart	Zentral	Endenergieverbrauch	126,00 kWh/(m²*a)
Wesentliche Energieträger	Gas	Energieeffizienzklasse	D

AUSSTATTUNG

Küchenausstattung	Fenster
Fußboden	Laminat
Badausstattung	Wanne
Allgemeinausstattung	Abstellraum, Gartennutzung

Großzügige Dachgeschosswohnung mit Abstellraum

OBJEKTBESCHREIBUNG

Das Objekt liegt in einem ruhigen Wohnumfeld. Die Schöppenstedter Innenstadt, Apotheken und Verbrauchermärkte erreichen Sie zu Fuß, mit dem Fahrrad, mit dem Auto oder mit dem Bus innerhalb weniger Minuten. Fußläufig gelangt man zum Freibad mit einer großzügigen Liegefläche. In 10 Minuten erreicht man die Autobahn, um in die nächst größere Stadt Braunschweig zu gelangen.

AUSSTATTUNG

Die 2-Zimmerwohnung im Dachgeschoss ist 67,03 m² groß, hat eine großzügige Raumaufteilung und erhält durch das sonnengeflutete Wohnzimmer eine besondere Attraktivität. Das Badezimmer wurde vor kurzem komplett saniert und beinhaltet eine Badewanne. In den Wohn- und Schlafräumen ist hochwertiges Laminat verlegt und die Innentüren sind farblich an das Laminat abgestimmt. Der Abstellraum bietet in dieser Wohnung einen Waschmaschinenanschluss und Stauraum. Für weiteren Stauraum wird ein Kellerraum zur Verfügung gestellt.

Hinweis: Bitte beachten Sie, dass für die angebotene Wohnung gegebenenfalls Wohngeld als Mietzuschuss beantragt werden kann. Dieses staatliche Unterstützungsangebot wird geprüft, sofern die entsprechenden Voraussetzungen erfüllt sind. Wir empfehlen, die Möglichkeiten einer Wohngeldprüfung in Anspruch zu nehmen und stehen bei Fragen gern zur Verfügung!

LAGE

Das Haus Schlesischer Platz 8 ist ein Mehrfamilienhaus mit fünf Mietparteien und liegt mit seiner Grünanlage in einem ruhigen Wohnumfeld.

Großzügige Dachgeschosswohnung mit Abstellraum

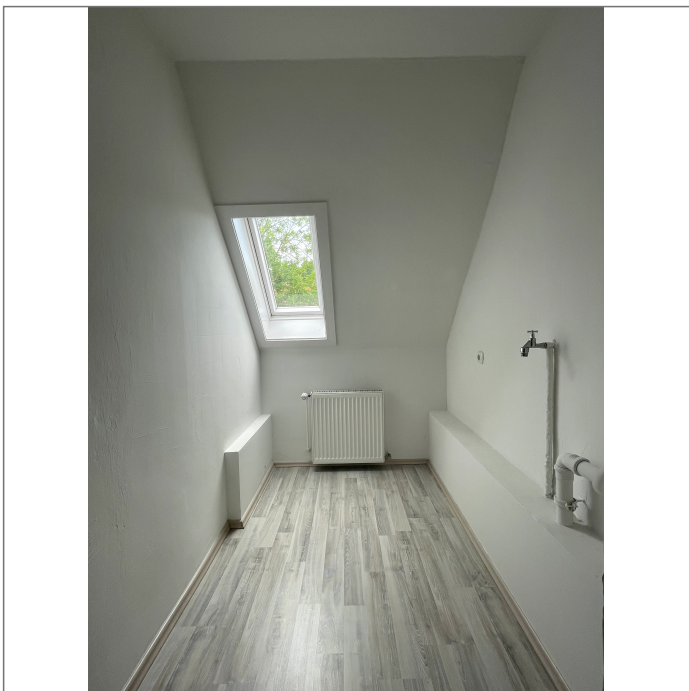
BILDER



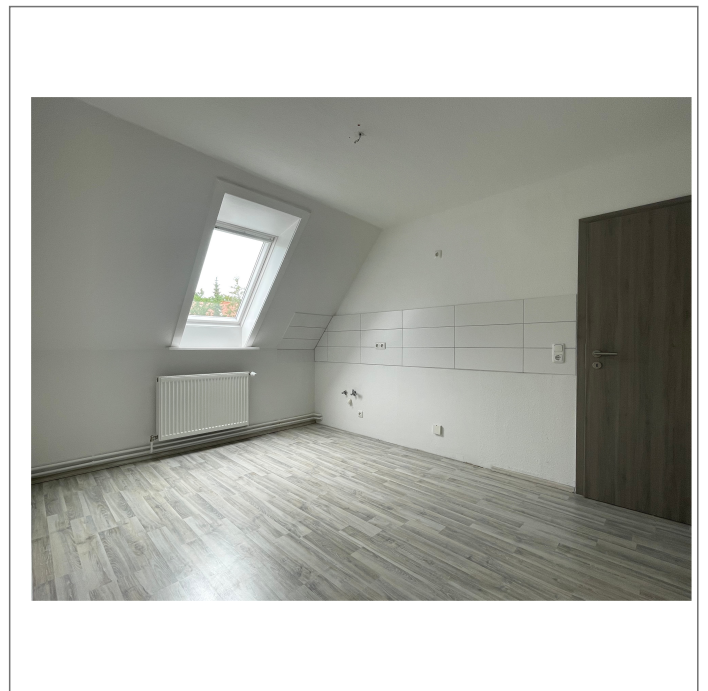
- Wohnzimmer



- Schlafzimmer

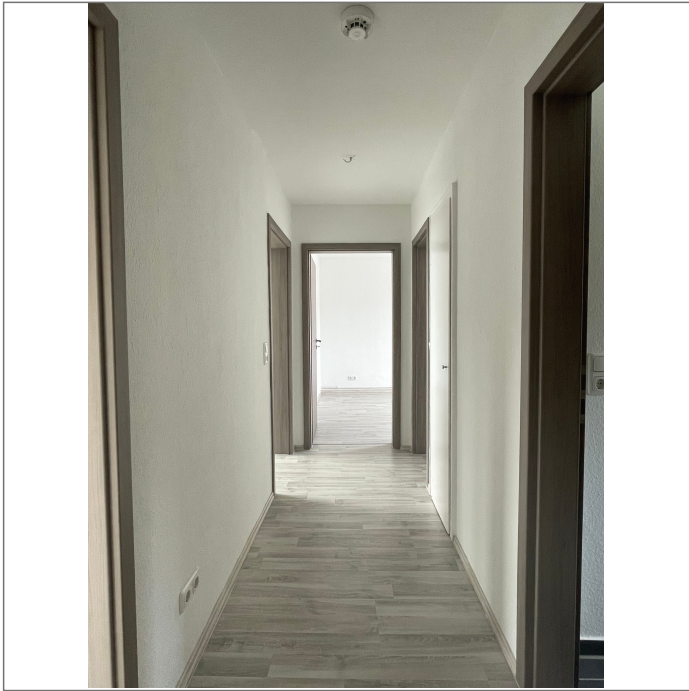


- Abstellraum



- Küche

Großzügige Dachgeschosswohnung mit Abstellraum



- Flur



- Außenansicht