

Frisch sanierte 2-Zimmerwohnung mit WBS



OBJEKTANSCHRIFT

An der Bleiche 14
38170 Schöppenstedt

ANSPRECHPARTNER

Wolfenbütteler Baugesellschaft mbH

Tel.: 05331 / 407-0

E-Mail: info@wobau-wf.de

wobau-wf.de

OBJEKTDDETAILS

9082.1.12	314,00 €	2,0	ca.58m²
Objekt Nr.	Kaltniete	Zimmer	Wohnfläche

Wohnungstyp	Wohnung	Bezugsfrei ab	
Etage	1	Zimmer	2,0
Wohnfläche ca.	ca.58m²	WBS	Ja

KOSTEN

Kaltniete	314,00 €	Gesamtmiete	584,00 €
Nebenkosten	115,00 €	Kaution	942,00 €
Heizkosten	155,00 €		

BAUSUBSTANZ & ENERGIEAUSWEIS

Baujahr	1982	Energieausweis	vorhanden
Objektzustand	Saniert	Energieausweistyp	Verbrauchsausweis
Heizungsart	Zentral	Endenergieverbrauch	151,00 kWh/(m²*a)
Wesentliche Energieträger	Gas	Energieeffizienzklasse	E

AUSSTATTUNG

Küchenausstattung	Fenster
Fußboden	Laminat
Badausstattung	Dusche
Allgemeinausstattung	Balkon, WBS, Abstellraum

Frisch sanierte 2-Zimmerwohnung mit WBS

OBJEKTBESCHREIBUNG

Das Haus verfügt über insgesamt zwei Etagen und wurde Anfang der 80er Jahre gebaut. Das gesamte Haus wurde vor kurzem modernisiert, in diesem Zug wurde die Fassade und die Balkone überarbeitet und die Fassade mit einem neuen Anstrich versehen. Rund herum finden Sie gepflegte Grünanlagen. Für dieses öffentlich geförderte Objekt benötigt man einen Wohnberechtigungsschein.

Muss ich das Treppenhaus putzen oder den Winterdienst durchführen? Bei uns nicht! Die Reinigung des Treppenhauses und der Winterdienst wird für Sie von einer Fremdfirma übernommen und über die Betriebskosten abgerechnet.

AUSSTATTUNG

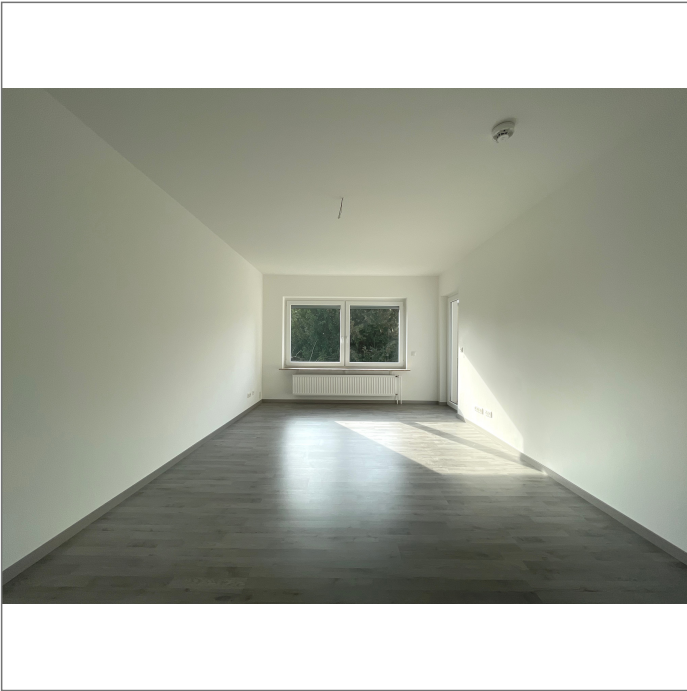
Die Wohnung ist ca. 58,24 m² groß und verfügt über ein Wohnzimmer, ein Schlafzimmer, eine Küche, ein Bad, einen Abstellraum und einen Balkon. Die Wohnung wurde frisch saniert. In diesem Zuge wurde die Elektrik neu gemacht, neue Kunststoffenster wurden verbaut, das Bad wurde modern saniert und in den Wohn- und Schlafräumen ist ein hochwertiges Laminat verlegt. Des Weiteren sind die Decken und Wände mit Malervlies tapeziert und weiß gestrichen. Das Badezimmer verfügt über eine Dusche und einen Waschmaschinenanschluss. Auf dem Balkon können Sie die Sonnenstunden in Ruhe genießen. Für mehr Stauraum wird Ihnen ein eigener Kellerraum zur Verfügung gestellt, der separat abschließbar ist.

LAGE

Das Haus liegt im östlichen Bereich von Schöppenstedt unweit der Innenstadt. Die Anbindung zu den öffentl. Verkehrsmitteln befindet sich in unmittelbarer Nähe.

Frisch sanierte 2-Zimmerwohnung mit WBS

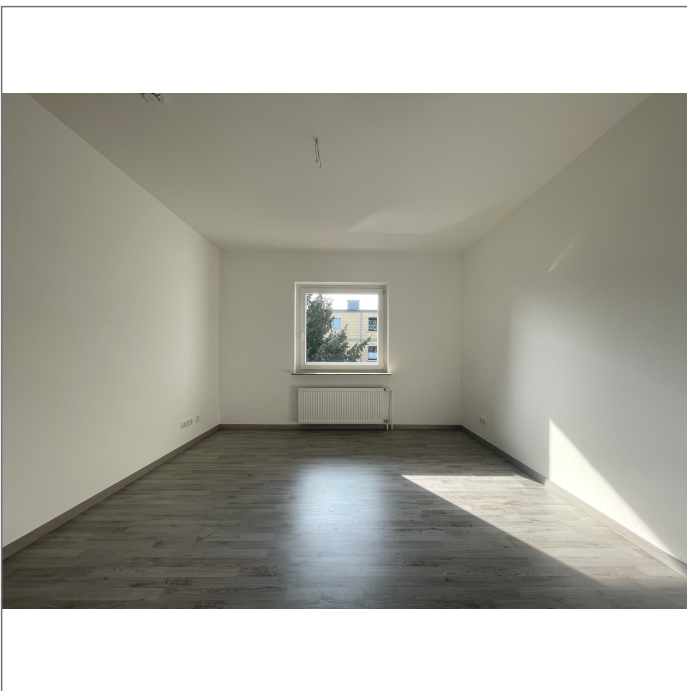
BILDER



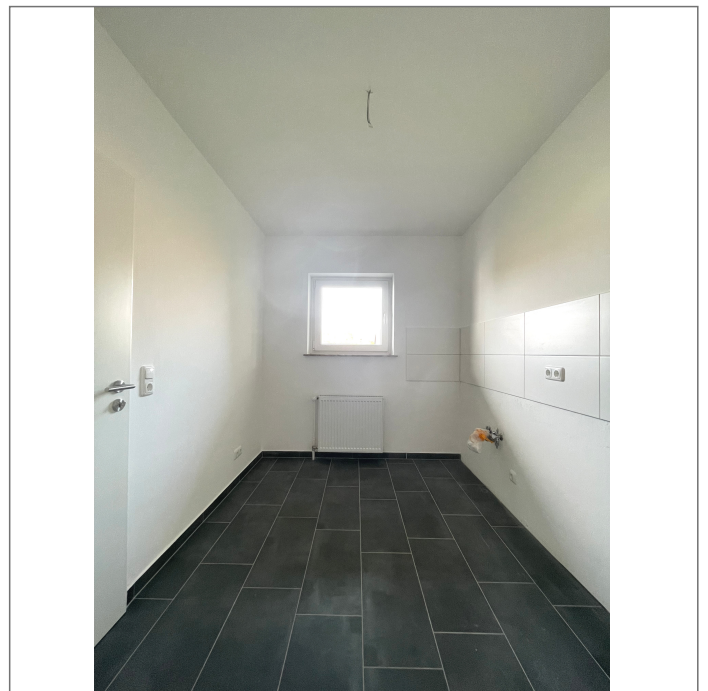
- Wohnzimmer



- Flur



- Schlafzimmer



- Küche

Frisch sanierte 2-Zimmerwohnung mit WBS



- Vorflur



- Flur



- Außenansicht