

Malerische Altbauwohnung im Herzen Wolfenbüttels



OBJEKTANSCHRIFT

Dr.-Heinrich-Jasper-Straße 6
38304 Wolfenbüttel

ANSPRECHPARTNER

Wolfenbütteler Baugesellschaft mbH

Tel.: 05331 / 407-0

E-Mail: info@wobau-wf.de

wobau-wf.de

OBJEKTDDETAILS

10440.1.4	1.236,00 €	4,0	ca.132m²
Objekt Nr.	Kaltmiete	Zimmer	Wohnfläche

Wohnungstyp	Wohnung	Bezugsfrei ab	
Etage	1	Zimmer	4,0
Wohnfläche ca.	ca.132m²	WBS	Nein

KOSTEN

Kaltmiete	1.236,00 €	Gesamtmiete	1.456,00 €
Nebenkosten	220,00 €	Kaution	3.708,00 €

BAUSUBSTANZ & ENERGIEAUSWEIS

Baujahr	1880	Energieausweis	vorhanden
Objektzustand	Renoviert	Energieausweistyp	Verbrauchsausweis
Heizungsart	Etage	Endenergieverbrauch	87,00 kWh/(m²*a)
Wesentliche Energieträger	Gas	Energieeffizienzklasse	C

AUSSTATTUNG

Küchenausstattung	Fenster
Fußboden	Laminat
Badausstattung	Dusche, Wanne
Allgemeinausstattung	Balkon, Kabelanschluss, Keller

Malerische Altbauwohnung im Herzen Wolfenbüttels

OBJEKTBESCHREIBUNG

Die Wohnung befindet sich in einem gepflegten Mehrfamilienhaus bestehend aus sechs Parteien. Das Objekt verkörpert den historischen Charme der Lessingstadt Wolfenbüttel.

AUSSTATTUNG

In dieser stilvollen Wohnung können Sie Ihren kreativen Einrichtungsideen vollends nachkommen. Ihr neues Zuhause bietet reichlich Platz, verteilt auf 4 Zimmer. Zudem erwartet Sie eine Küche, ein Bad, ein Gäste-WC, ein Hauswirtschaftsraum sowie ein Balkon.

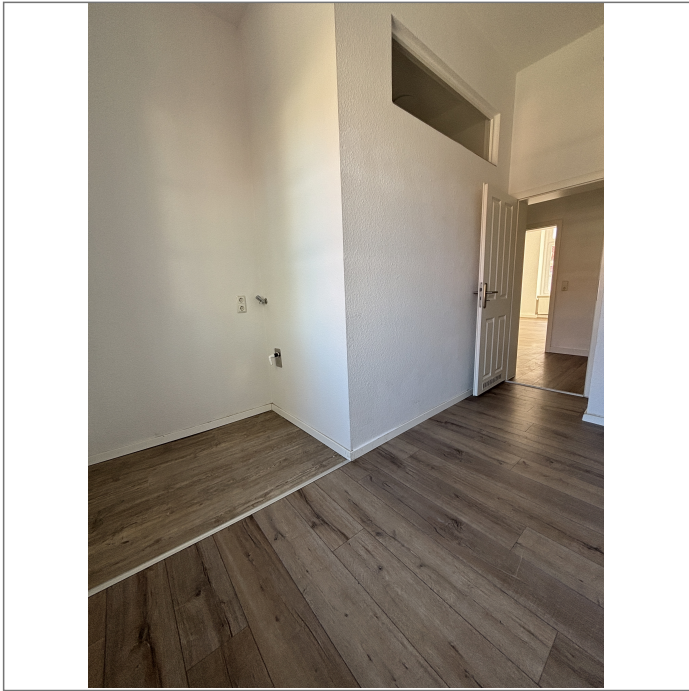
Im Schlafzimmer, Wohnzimmer, Kinderzimmer, Esszimmer, der Küche, dem Hauswirtschaftsraum und dem Flur ist hochwertiger Laminatboden verlegt. Sämtliche Decken und Wände sind mit weiß gestrichener Raufasertapete ausgestattet und ermöglichen Ihnen eine individuelle Gestaltung der Räumlichkeiten. Das großzügige Tageslichtbad mit Dusche und Badewanne zeichnet sich durch cremefarbene Fliesen aus, welche die zeitlose Gestaltung der gesamten Wohnung widerspiegeln. Die Küche wurde mit einem klassischen Fliesenspiegel versehen. Das großzügige Wohnzimmer vermittelt mit seinem Stil eine Wohlfühlatmosphäre, die zum Verweilen einlädt. Das gemütliche Schlafzimmer lässt Sie den Alltag vergessen und behutsam in das Land der Träume abtauchen. Weiteren Platz ermöglichen das dritte und vierte Zimmer, welche beispielsweise als Kinder-, Esszimmer oder Büro genutzt werden können. Auf dem großzügigen Balkon können Sie Ihre freie Zeit genießen und vollends entspannen. Zudem verfügt die Wohnung über ein komfortables Gäste-WC. Weiteren Platz ermöglicht der Abstellraum. Ein Waschmaschinenanschluss ist dort ebenfalls vorzufinden. Die Heizkörper sowie die Elektrik der Wohnung sind auf dem neusten Stand.

LAGE

Die Dr.-Heinrich-Jasper-Straße befindet sich im westlichen Teil von Wolfenbüttel. Das Stadtzentrum ist nur wenige Gehminuten entfernt. Der Stadtteil Wolfenbüttel-West bietet zahlreiche Einkaufsmöglichkeiten und Grünanlagen. Des Weiteren ist die Autobahn nach Braunschweig oder Salzgitter gut zu erreichen.

Malerische Altbauwohnung im Herzen Wolfenbüttels

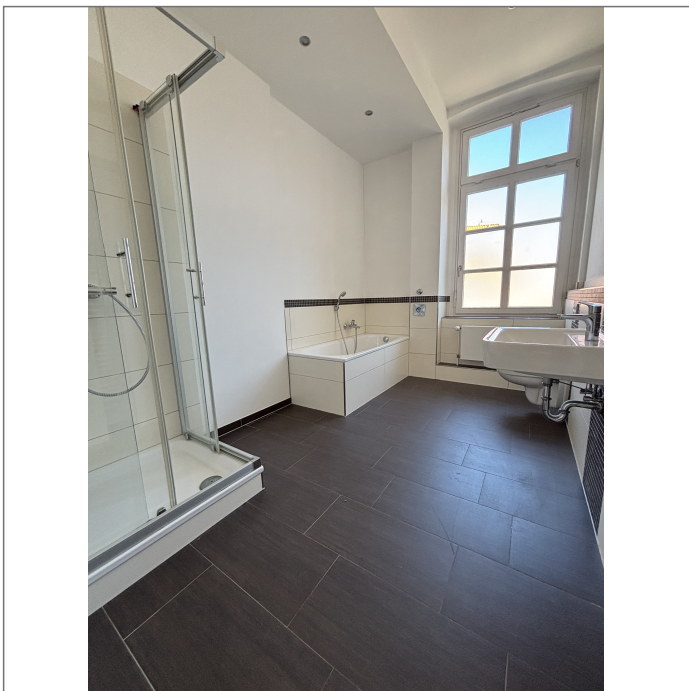
BILDER



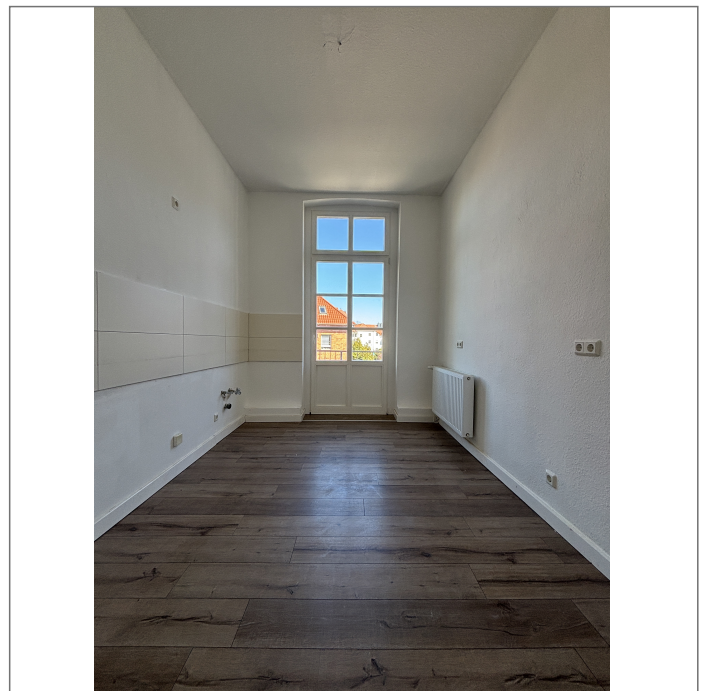
- Hauswirtschaftsraum



- Gäste WC



- Badezimmer



- Küche

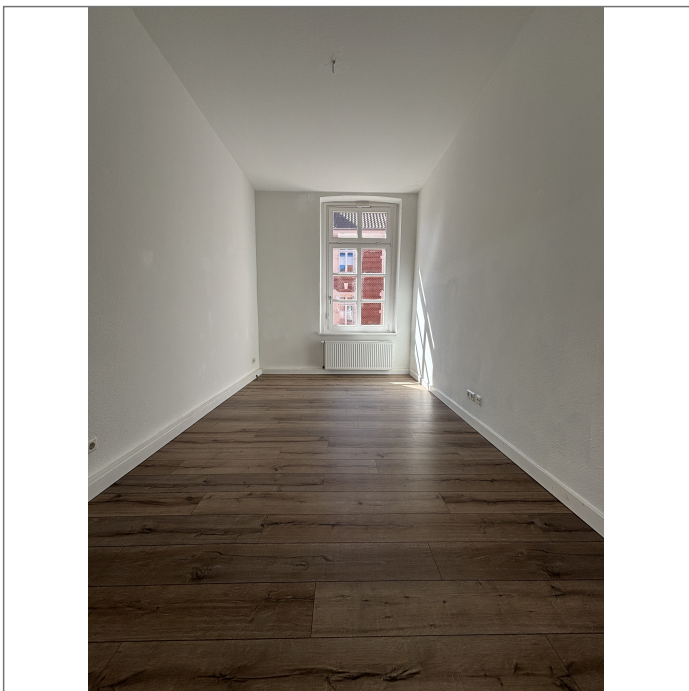
Malerische Altbauwohnung im Herzen Wolfenbüttels



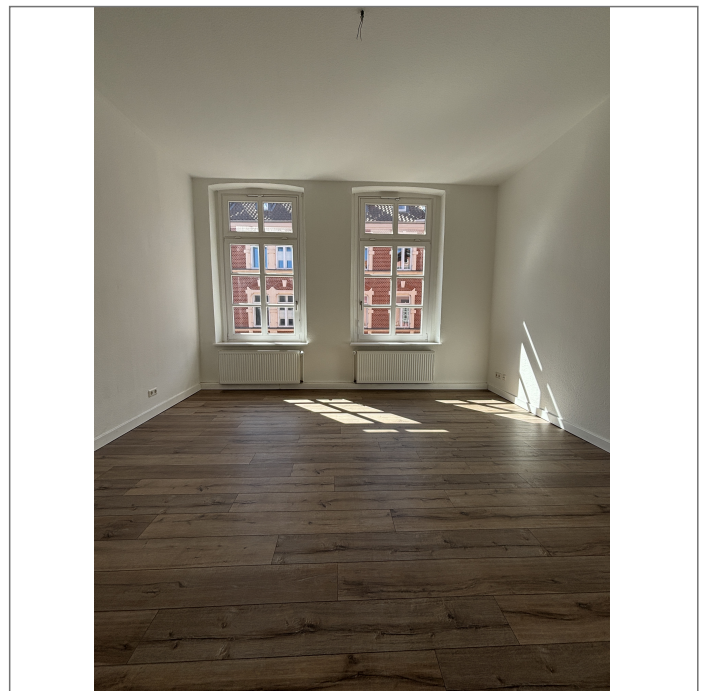
- Balkon



- drittes Zimmer



- viertes Zimmer



- Schlafzimmer