

Schöne Seniorenwohnung mit Wohnberechtigungsschein



OBJEKTANSCHRIFT
Wilhelm-Raabe-Weg 2
38170 Schöppenstedt

ANSPRECHPARTNER

Wolfenbütteler Baugesellschaft mbH
Tel.: 05331 / 407-0
E-Mail: info@wobau-wf.de
wobau-wf.de

OBJEKTDDETAILS

9091.2.7	250,00 €	2,0	ca.55m²
Objekt Nr.	Kaltniete	Zimmer	Wohnfläche
Wohnungstyp	Wohnung	Bezugsfrei ab	
Etage	1	Zimmer	2,0
Wohnfläche ca.	ca.55m²	WBS	Ja

KOSTEN

Kaltniete	250,00 €	Gesamtmiete	485,00 €
Nebenkosten	125,00 €	Kaution	750,00 €
Heizkosten	110,00 €		

BAUSUBSTANZ & ENERGIEAUSWEIS

Baujahr	1991	Energieausweis	vorhanden
Objektzustand	Renoviert	Energieausweistyp	Verbrauchsausweis
Heizungsart	Zentral	Endenergieverbrauch	167,00 kWh/(m²*a)
Wesentliche Energieträger	Gas	Energieeffizienzklasse	D

AUSSTATTUNG

Küchenausstattung	Fenster
Fußboden	Laminat
Badausstattung	Wanne
Allgemeinausstattung	Balkon, WBS, Abstellraum

Schöne Seniorenwohnung mit Wohnberechtigungsschein

OBJEKTBESCHREIBUNG

Das im Jahr 1991 erbaute Objekt Wilhelm-Raabe-Weg 2 verfügt insgesamt über vier Wohneinheiten und ist von einer gepflegten Grünanlage umgeben. Die Außenfassade sowie die Balkone des Objekts wurden vergangenen Jahres überarbeitet.

AUSSTATTUNG

Die 2-Zimmerwohnung mit ca. 55,50 Quadratmetern bietet eine kompakte, aber gemütliche Wohnfläche. Das große, lichtdurchflutete Wohnzimmer mit einem angrenzenden Balkon sowie das Schlafzimmer lassen sich ganz nach Ihren Wünschen einrichten und bieten Platz zur Entspannung und zum Wohlfühlen. Die helle Küche ist mit einem modernen weißen Fliesenspiegel und anthrazitfarbenen Bodenfliesen ausgestattet. Das Tageslichtbadezimmer ist mit einer Badewanne und einem Waschmaschinenanschluss ausgestattet. Zusätzlichen Stauraum bietet der kleine Abstellraum. Die Wohnung unterliegt einer öffentlichen Förderung mit Seniorenbindung ab 60 Jahren. Die Anmietung ist älteren Menschen mit Wohnberechtigungsschein vorbehalten.

Bitte beachten Sie, dass für die angebotene Wohnung gegebenenfalls Wohngeld als Mietzuschuss beantragt werden kann. Dieses staatliche Unterstützungsangebot wird geprüft, sofern die entsprechenden Voraussetzungen erfüllt sind. Wir empfehlen, die Möglichkeiten einer Wohngeldprüfung in Anspruch zu nehmen und stehen bei Fragen gern zur Verfügung!“

LAGE

Das Objekt befindet sich in der Gemeinde Schöppenstedt im Landkreis Wolfenbüttel. Die Gemeinde Schöppenstedt verfügt über eine Grundschule sowie eine Gesamtschule. Des Weiteren sind Einkaufsmöglichkeiten wenige Autominuten entfernt vorhanden. Der Bahnhof bietet gute Anbindungsmöglichkeiten in das 30-Autominuten entfernte Braunschweig. Auch die Stadt Wolfenbüttel ist mit Bus und Bahn zu erreichen.

Schöne Seniorenwohnung mit Wohnberechtigungsschein

BILDER



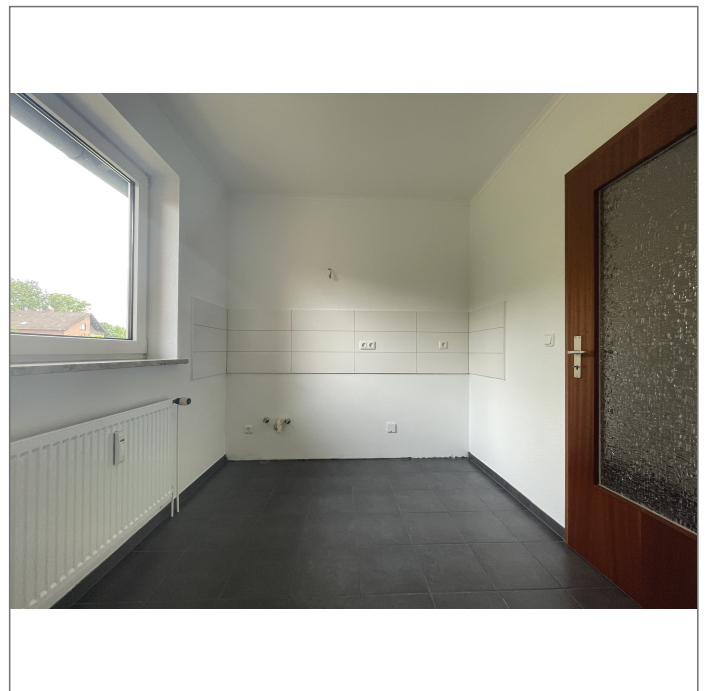
- Balkon



- Schlafzimmer

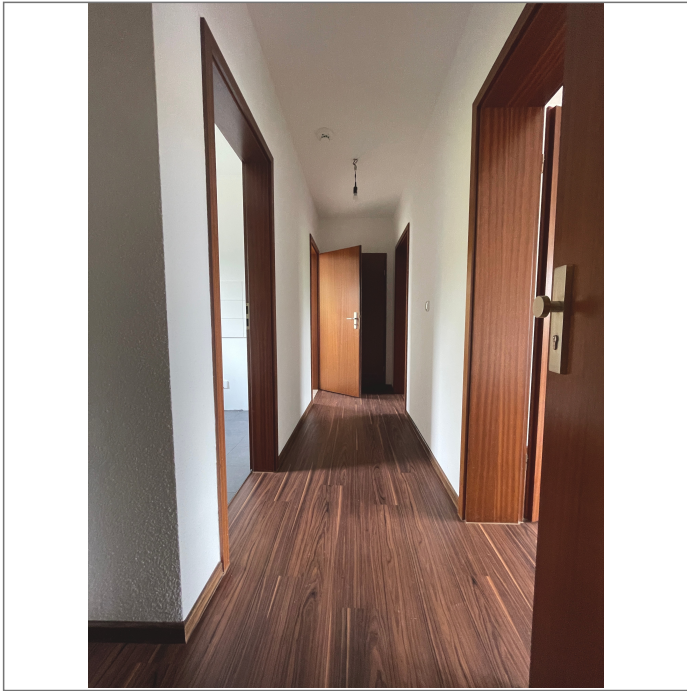


- Bad



- Küche

Schöne Seniorenwohnung mit Wohnberechtigungsschein



- Flur



- Außenansicht



- Grundriss