

# Schöne Seniorenwohnung mit Wohnberechtigungsschein



## OBJEKTANSCHRIFT

Leimkugelstraße 40  
38170 Schöppenstedt

## ANSPRECHPARTNER

Wolfenbütteler Baugesellschaft mbH

Tel.: 05331 / 407-0

E-Mail: info@wobau-wf.de

wobau-wf.de

## OBJEKTDDETAILS

<b>9036.2.7</b>	<b>265,00 €</b>	<b>3,0</b>	<b>ca.58m<sup>2</sup></b>
Objekt Nr.	Kaltniete	Zimmer	Wohnfläche

Wohnungstyp	<b>Wohnung</b>	Bezugsfrei ab	
Etage	<b>EG</b>	Zimmer	<b>3,0</b>
Wohnfläche ca.	<b>ca.58m<sup>2</sup></b>	WBS	<b>Ja</b>

## KOSTEN

Kaltniete	<b>265,00 €</b>	Gesamtmiete	<b>420,00 €</b>
Nebenkosten	<b>155,00 €</b>	Kaution	<b>795,00 €</b>

## BAUSUBSTANZ & ENERGIEAUSWEIS

Baujahr	<b>1986</b>	Energieausweis	<b>vorhanden</b>
Objektzustand	<b>Renoviert</b>	Energieausweistyp	<b>Verbrauchsausweis</b>
Heizungsart	<b>Etage</b>	Endenergieverbrauch	<b>124,00 kWh/(m<sup>2</sup>*a)</b>
Wesentliche Energieträger	<b>Gas</b>	Energieeffizienzklasse	<b>D</b>

## AUSSTATTUNG

Küchenausstattung	Fenster
Fußboden	Laminat
Badausstattung	Dusche
Allgemeinausstattung	Balkon, Kabelanschluss, WBS, Keller

# Schöne Seniorenwohnung mit Wohnberechtigungsschein

## OBJEKTBESCHREIBUNG

---

Das Objekt in der Leimkugelstraße 40 ist ein Mehrfamilienhaus mit sechs Mietparteien und liegt mit seiner gepflegten Grünanlage in einem ruhigen Wohnumfeld.

## AUSSTATTUNG

---

Die schöne Wohnung mit ca. 58,99 m<sup>2</sup> verfügt über drei Wohn-/Schlafzimmer, einer Küche, einem Bad und einem Balkon. Die Wohnung unterliegt einer öffentlichen Förderung mit Seniorenbindung ab 60 Jahren. Die Anmietung ist älteren Menschen mit Wohnberechtigungsschein vorbehalten. Die Wohnung wurde komplett kernsaniert. In den Wohn/- und Schlafräumen wurde Laminat verlegt und in der Küche und im Bad sind moderne Fliesen verlegt wurden. Für weiteren Stauraum, wird ein separat abschließbarer Kellerraum von uns zur Verfügung gestellt.

Hinweis: Bitte beachten Sie, dass für die angebotene Wohnung gegebenenfalls Wohngeld als Mietzuschuss beantragt werden kann. Dieses staatliche Unterstützungsangebot wird geprüft, sofern die entsprechenden Voraussetzungen erfüllt sind. Wir empfehlen, die Möglichkeiten einer Wohngeldprüfung in Anspruch zu nehmen und stehen bei Fragen gern zur Verfügung!

## LAGE

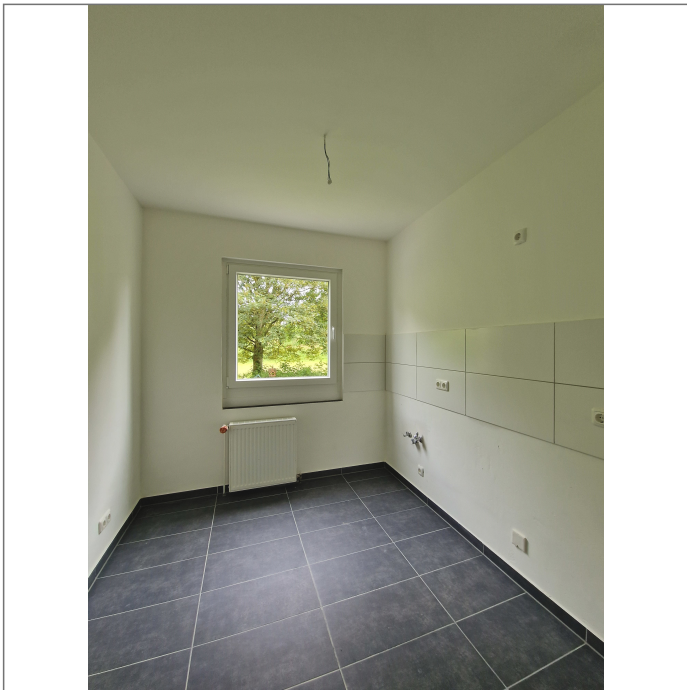
---

Schöppenstedt liegt am südlichen Rand des Elms. Die Stadt hat ca. 6000 Einwohner. Nach Braunschweig, Wolfenbüttel und Helmstedt sind es ca. 20 Autominuten, Bad Harzburg und Goslar sind in ca. 25 Autominuten zu erreichen, Halberstadt in ca. 40 Minuten. Der schöne Ort am Rande des Elms verfügt über diverse Einkaufsmöglichkeiten sowie Banken, Apotheken und Ärzte.

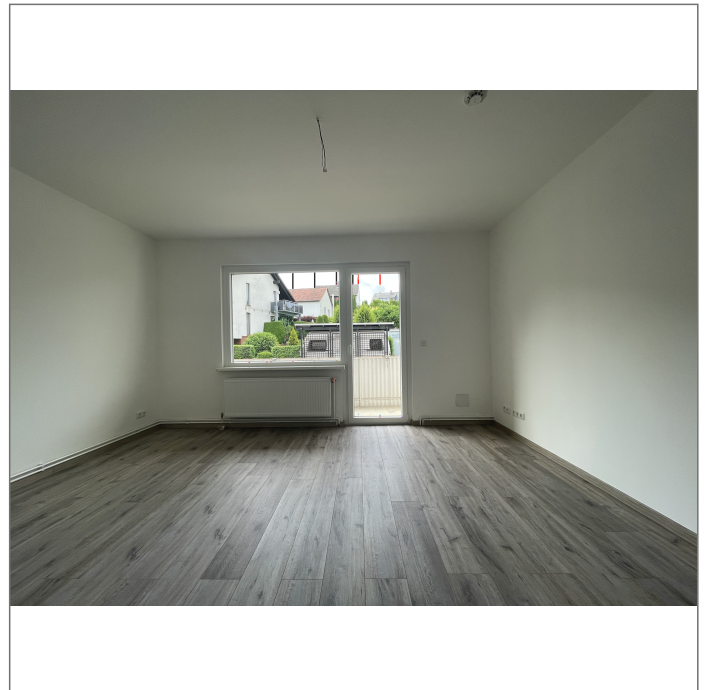
# Schöne Seniorenwohnung mit Wohnberechtigungsschein

## BILDER

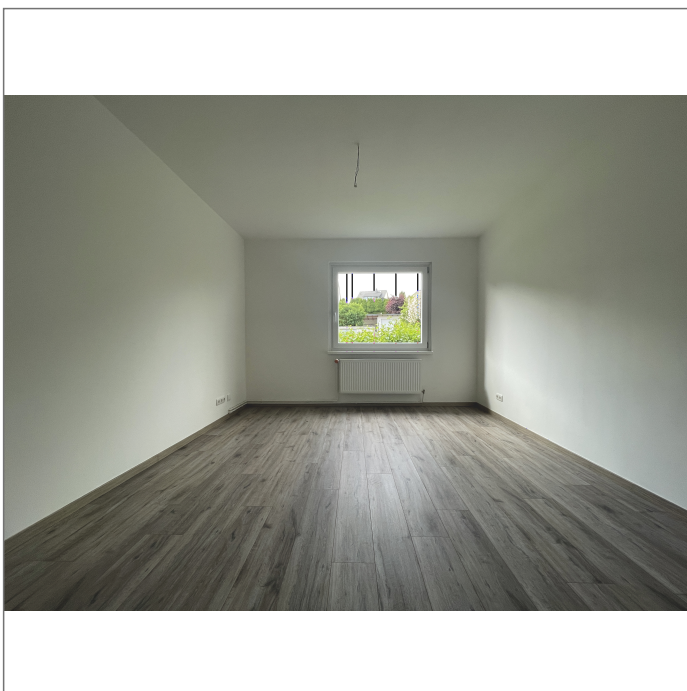
---



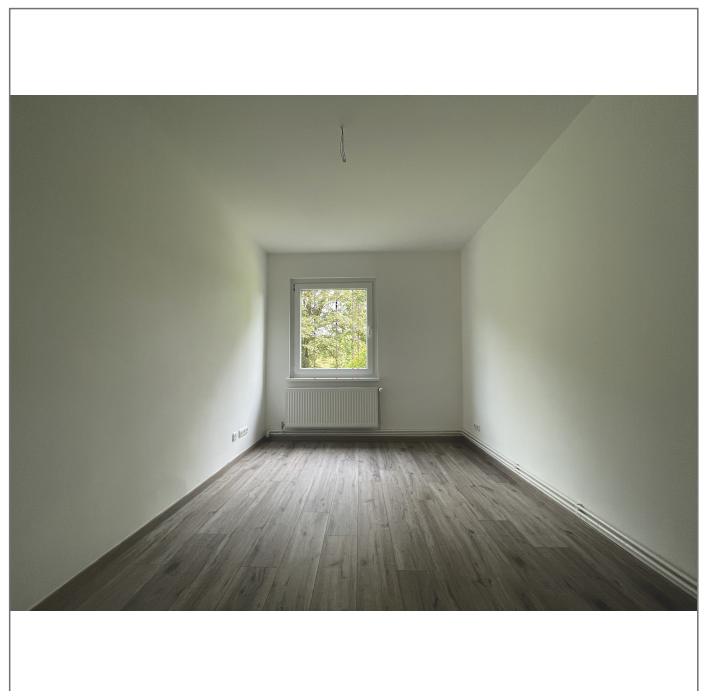
- Küche



- Wohnzimmer



- Schlafzimmer



- 3. Zimmer

# Schöne Seniorenwohnung mit Wohnberechtigungsschein



- Flur



- Grundriss



- Außenansicht