

# Schöne 3-Zimmerwohnung mit Balkon



## OBJEKTANSCHRIFT

Konrad-Beste-Weg 6  
38170 Schöppenstedt

## ANSPRECHPARTNER

Wolfenbütteler Baugesellschaft mbH

Tel.: 05331 / 407-0

E-Mail: [info@wobau-wf.de](mailto:info@wobau-wf.de)

[wobau-wf.de](http://wobau-wf.de)

## OBJEKTDDETAILS

<b>9095.1.5</b>	<b>539,00 €</b>	<b>3,0</b>	<b>ca.78m<sup>2</sup></b>
Objekt Nr.	Kaltmiete	Zimmer	Wohnfläche

Wohnungstyp	<b>Wohnung</b>	Bezugsfrei ab	
Etage	<b>2</b>	Zimmer	<b>3,0</b>
Wohnfläche ca.	<b>ca.78m<sup>2</sup></b>	WBS	<b>Nein</b>

## KOSTEN

Kaltmiete	<b>539,00 €</b>	Gesamtmiete	<b>839,00 €</b>
Nebenkosten	<b>175,00 €</b>	Kaution	<b>1.617,00 €</b>
Heizkosten	<b>125,00 €</b>		

## BAUSUBSTANZ & ENERGIEAUSWEIS

Baujahr	<b>1993</b>	Energieausweis	<b>vorhanden</b>
Objektzustand	<b>Renoviert</b>	Energieausweistyp	<b>Verbrauchsausweis</b>
Heizungsart	<b>Zentral</b>	Endenergieverbrauch	<b>117,00 kWh/(m<sup>2</sup>*a)</b>
Wesentliche Energieträger	<b>Gas</b>	Energieeffizienzklasse	<b>D</b>

## AUSSTATTUNG

Küchenausstattung	Fenster
Fußboden	Laminat
Badausstattung	Wanne
Allgemeinausstattung	Balkon, Abstellraum

# Schöne 3-Zimmerwohnung mit Balkon

## OBJEKTBESCHREIBUNG

---

Das Haus wurde Anfang der 90er Jahre gebaut und letztes Jahr saniert. Das Objekt ist von einer schönen und gepflegten Grünanlage umgeben.

## AUSSTATTUNG

---

Die lichtdurchflutete 3-Zimmerwohnung hat einen großzügigen Grundriss und bietet eine wohlfühlende Atmosphäre. In den Wohn- und Schlafräumen wurde Laminat verlegt und die Küche und das Bad mit modernen Fliesen. Zusätzlich zum Bad mit Fenster, Badewanne und Waschmaschinenanschluss verfügt die Wohnung noch über einen Abstellraum. Die Wände und Decken in der Wohnung wurden mit einer Raufasertapete tapeziert und zusätzlich weiß gestrichen, sodass die Räume somit hell und freundlich wirken. Am Wohnzimmer schließt der große Balkon an, der zum entspannen in den Sonnenstunden einlädt. Für weiteren Stauraum steht auch ein abschließbarer Kellerraum zur Verfügung.

Hinweis: Bitte beachten Sie, dass für die angebotene Wohnung gegebenenfalls Wohngeld als Mietzuschuss beantragt werden kann. Dieses staatliche Unterstützungsangebot wird geprüft, sofern die entsprechenden Voraussetzungen erfüllt sind. Wir empfehlen, die Möglichkeiten einer Wohngeldprüfung in Anspruch zu nehmen und stehen bei Fragen gern zur Verfügung!

## LAGE

---

Das Objekt liegt in einem ruhigen Wohngebiet mitten in Schöppenstedt. Diverse Einkaufsmöglichkeiten, Apotheken und Ärzte sowie ein Freibad sind direkt vor Ort. Ein Spielplatz sowie eine Bushaltestelle befinden sich in fußläufiger Entfernung vom Objekt.

# Schöne 3-Zimmerwohnung mit Balkon

## BILDER

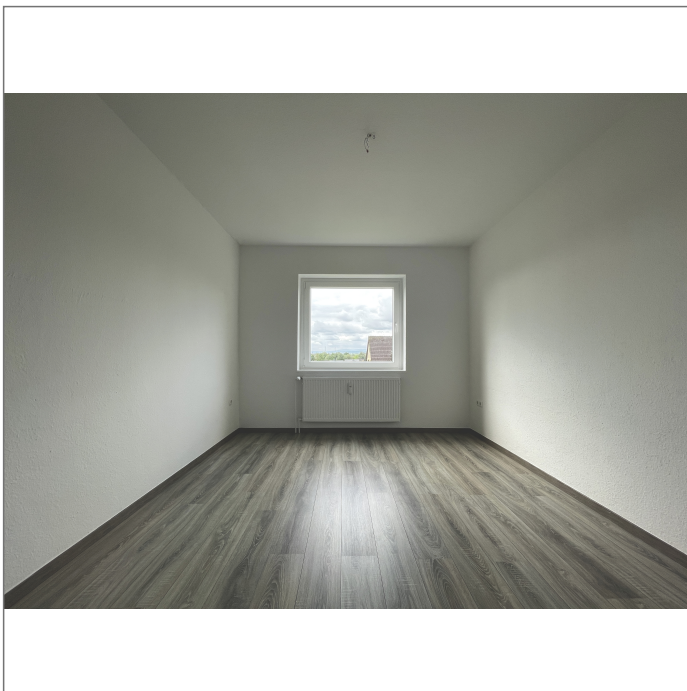
---



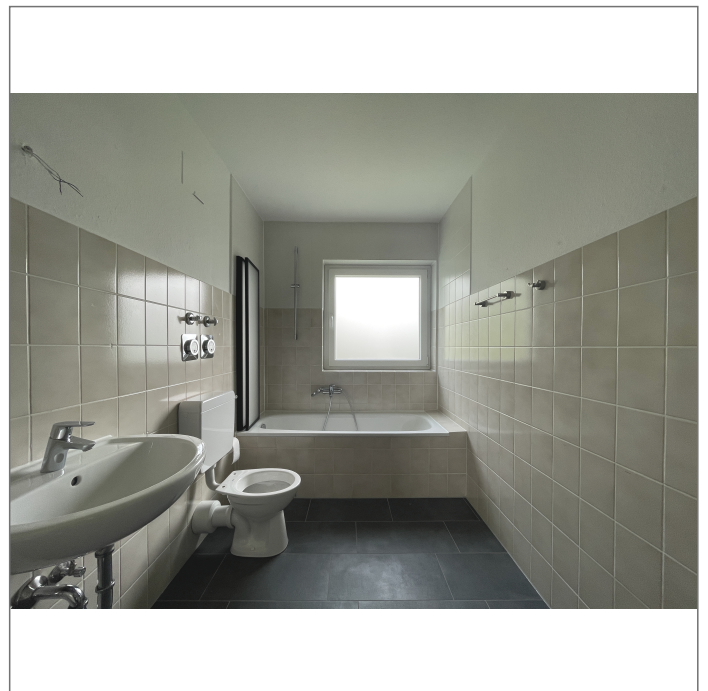
- Balkon



- Schlafzimmer

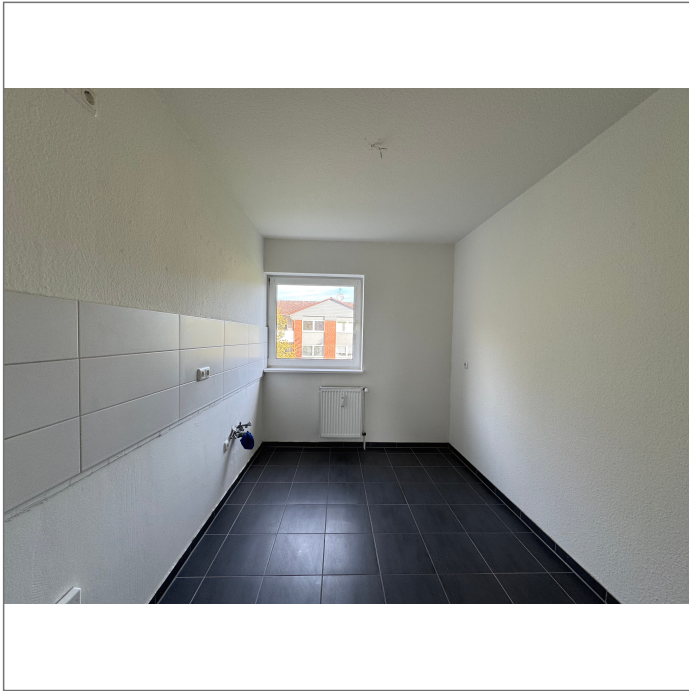


- Kinderzimmer



- Bad

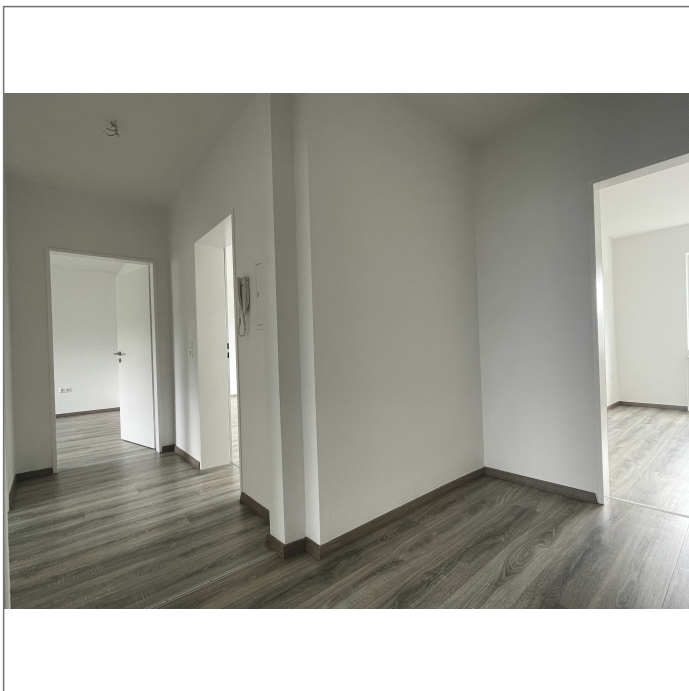
# Schöne 3-Zimmerwohnung mit Balkon



- Küche



- Abstellraum



- Flur



- Außenansicht