

Schöne 2-Zimmerwohnung



OBJEKTANSCHRIFT

Schlesischer Platz 7
38170 Schöppenstedt

ANSPRECHPARTNER

Wolfenbütteler Baugesellschaft mbH
Tel.: 05331 / 407-0
E-Mail: info@wobau-wf.de
wobau-wf.de

OBJEKTDDETAILS

9006.1.6	332,00 €	2,0	ca.47m²
Objekt Nr.	Kaltniete	Zimmer	Wohnfläche
Wohnungstyp	Wohnung	Bezugsfrei ab	
Etage	1	Zimmer	2,0
Wohnfläche ca.	ca.47m²	WBS	Nein

KOSTEN

Kaltniete	332,00 €	Gesamtmiete	539,00 €
Nebenkosten	132,00 €	Kaution	996,00 €
Heizkosten	75,00 €		

BAUSUBSTANZ & ENERGIEAUSWEIS

Baujahr	1958	Energieausweis	vorhanden
Objektzustand	Renoviert	Energieausweistyp	Verbrauchsausweis
Heizungsart	Zentral	Endenergieverbrauch	126,00 kWh/(m²*a)
Wesentliche Energieträger	Gas	Energieeffizienzklasse	D

AUSSTATTUNG

Küchenausstattung	Fenster
Fußboden	Laminat
Badausstattung	Dusche
Allgemeinausstattung	Gartennutzung, Keller

Schöne 2-Zimmerwohnung

OBJEKTDESCHEIBUNG

Das Haus Schlesischer Platz 7 ist ein Mehrfamilienhaus mit acht Mietparteien und liegt mit seiner gepflegten Grünanlage im Norden von Schöppenstedt. Das Objekt wurde 2025 umfangreich saniert und bekommt auch noch Balkone angestellt.

AUSSTATTUNG

Die moderne 2-Zimmerwohnung mit Tageslichtbad und Küche bietet Ihnen ein bezugsfertiges neues Zuhause. Die Wohnräume sind mit modernem Laminat ausgestattet und die Decken und Wände sind mit Raufasertapete tapeziert und weiß gestrichen, wodurch eine gemütliche Wohnatmosphäre erzeugt wird. Das lichtdurchflutete Badezimmer ist mit einer Duschnische und einem Waschmaschinenanschluss ausgestattet und ebenso wie die Küche mit modernen Fliesen versehen. Für weiteren Stauraum wird Ihnen ein separat abschließbarer Kellerraum zur Verfügung gestellt.

LAGE

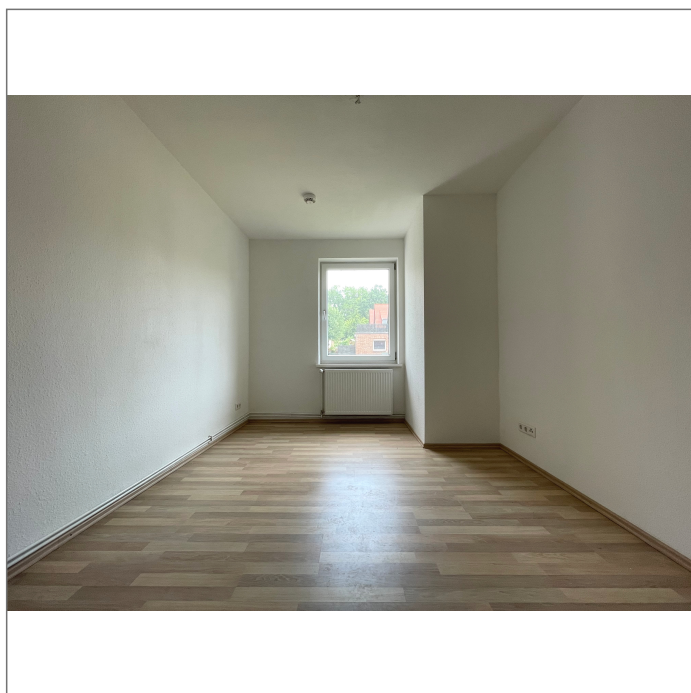
Die Wohnung befindet sich in einem Wohngebiet am nördlichen Rand der Stadt. Die Umgebung ist geprägt von gepflegten Mehrfamilienhäusern und viel Grün, was eine angenehme Wohnatmosphäre schafft. In unmittelbarer Nähe finden sich zahlreiche Einrichtungen des täglichen Bedarfs, darunter ein Supermarkt, Bäcker, Apotheke, Banken sowie Ärzte und eine Postfiliale. Der Schöppenstedter Bahnhof ist nur wenige Minuten entfernt und bietet regelmäßige Verbindungen in Richtung Wolfenbüttel und Braunschweig. Für Erholung sorgen der nahegelegene Bismarckplatz und die historische Altstadt mit Sehenswürdigkeiten wie der St.-Stephanus-Kirche und dem Till-Eulenspiegel-Museum.

Schöne 2-Zimmerwohnung

BILDER



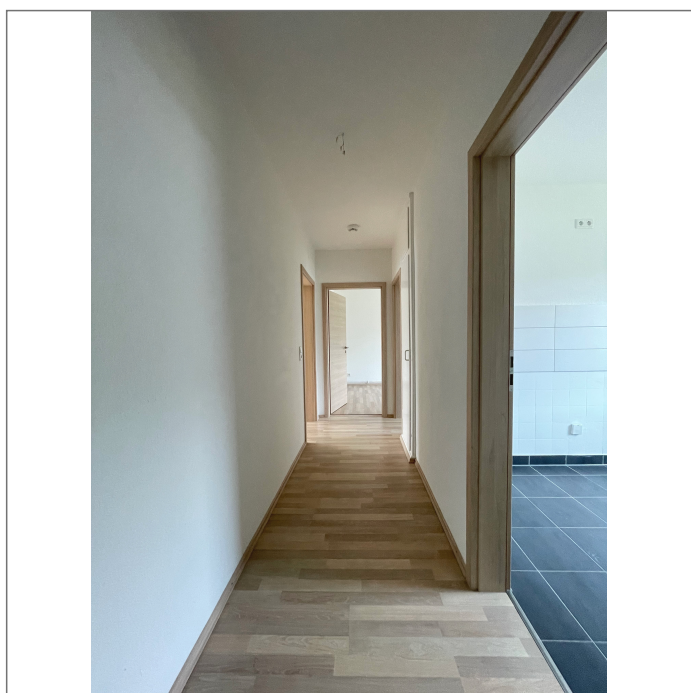
- Wohnzimmer



- Schlafzimmer



- Küche



- Flur

Schöne 2-Zimmerwohnung



- Grundriss