

Die perfekte erste eigene Wohnung! Renovierte Dachgeschosswohnung in Wolfenbüttel.



OBJEKTANSCHRIFT

Buchenweg 3
38302 Wolfenbüttel

ANSPRECHPARTNER

Wolfenbütteler Baugesellschaft mbH

Tel.: 05331 / 407-0

E-Mail: info@wobau-wf.de

wobau-wf.de

OBJEKTDDETAILS

10007.2.12	400,00 €	2,0	ca.52m²
Objekt Nr.	Kaltniete	Zimmer	Wohnfläche
Wohnungstyp	Wohnung	Bezugsfrei ab	
Etage	DG	Zimmer	2,0
Wohnfläche ca.	ca.52m²	WBS	Nein

KOSTEN

Kaltniete	400,00 €	Gesamtmiete	585,00 €
Nebenkosten	110,00 €	Kaution	1.200,00 €
Heizkosten	75,00 €		

BAUSUBSTANZ & ENERGIEAUSWEIS

Baujahr	1950	Energieausweis	vorhanden
Objektzustand	Renoviert	Energieausweistyp	Verbrauchsausweis
Heizungsart	Zentral	Endenergieverbrauch	130,60 kWh/(m²*a)
Wesentliche Energieträger	Gas	Energieeffizienzklasse	E

AUSSTATTUNG

Küchenausstattung	Fenster
Fußboden	Laminat
Badausstattung	Wanne
Allgemeinausstattung	Kabelanschluss, Abstellraum, Gartennutzung

Die perfekte erste eigene Wohnung! Renovierte Dachgeschosswohnung in Wolfenbüttel.

OBJEKTBESCHREIBUNG

Die Wohnung befindet sich in einem ruhigen Mehrfamilienhaus mit einer gepflegten Grünanlage.

AUSSTATTUNG

Diese 2-Zimmerwohnung überzeugt durch ihren großzügigen Schnitt. Alle Wände und Decken sind mit Raufasertapete tapeziert und weiß gestrichen. In den Wohnräumen wurde Laminat in der Farbe "Nussbraun" verlegt. Das große geflieste Tageslichtbadezimmer verfügt über eine Badewanne. Leichte Dachschrägen in der Wohnung bieten eine gemütliche Atmosphäre. Der Abstellraum mit Waschmaschinenanschluss bietet zusätzlichen Stauraum. Ein Kellerraum wird ebenfalls zur Verfügung gestellt.

In den Nebenkosten sind bereits Heiz- und Wasserkosten sowie sämtliche Nebenkosten inklusive Winterdienst und Treppenhausreinigung enthalten. Lediglich Strom rechnet der Mieter selbst mit dem Versorger seiner Wahl ab.

LAGE

Das Wohnhaus befindet sich in der „Ahlumer Siedlung“ in Wolfenbüttel. Eine Bushaltestelle ist nach wenigen Metern fußläufig zu erreichen. Zahlreiche Einkaufsmöglichkeiten sind ebenfalls in der Nähe. Die Wolfenbütteler Innenstadt mit ihren vielen kleinen Geschäften ist ebenfalls schnell zu erreichen und lädt zum Verweilen ein.

Die perfekte erste eigene Wohnung! Renovierte Dachgeschosswohnung in Wolfenbüttel.

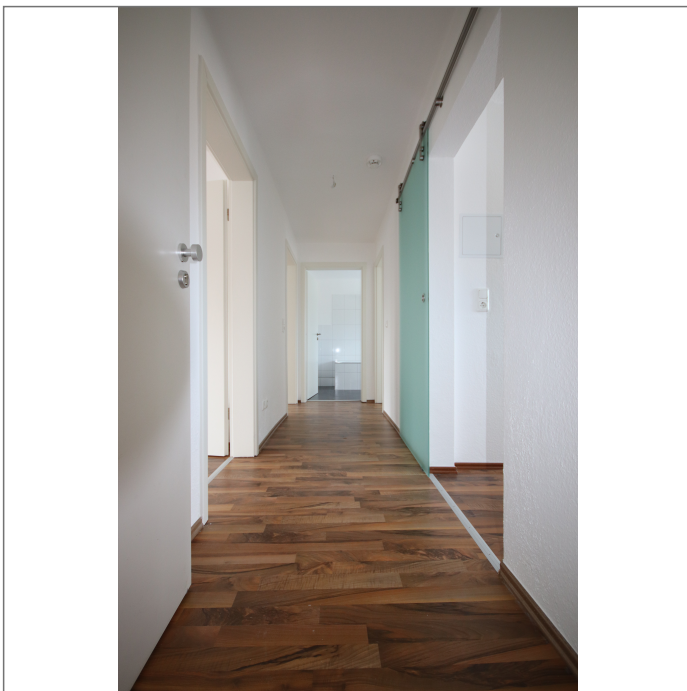
BILDER



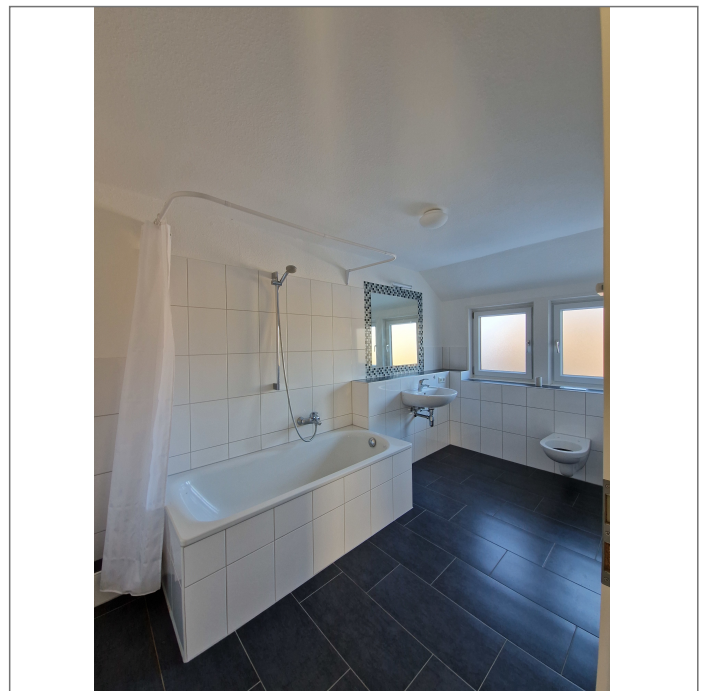
- Schlafzimmer



- Küche



- Flur



- Badezimmer

Die perfekte erste eigene Wohnung! Renovierte Dachgeschosswohnung in Wolfenbüttel.



- Abstellraum



- Außenansicht