

Barrierefreie 3-Zimmerwohnung in Wolfenbüttel



OBJEKTANSCHRIFT

Käthe-Kollwitz-Platz 6
38300 Wolfenbüttel

ANSPRECHPARTNER

Wolfenbütteler Baugesellschaft mbH

Tel.: 05331 / 407-0

E-Mail: info@wobau-wf.de

wobau-wf.de

OBJEKTDDETAILS

10904.4.36	576,00 €	3,0	ca.74m²
Objekt Nr.	Kaltmiete	Zimmer	Wohnfläche

Wohnungstyp	Wohnung	Bezugsfrei ab	
Etage	EG	Zimmer	3,0
Wohnfläche ca.	ca.74m²	WBS	Nein

KOSTEN

Kaltmiete	576,00 €	Gesamtmiete	731,00 €
Nebenkosten	155,00 €	Kaution	1.728,00 €

BAUSUBSTANZ & ENERGIEAUSWEIS

Baujahr	1940	Energieausweis	vorhanden
Objektzustand	Modernisiert	Energieausweistyp	Verbrauchsausweis
Heizungsart	Etage	Endenergieverbrauch	170,00 kWh/(m²*a)
Wesentliche Energieträger	Gas	Energieeffizienzklasse	F

AUSSTATTUNG

Fußboden	Laminat
Badausstattung	Dusche
Allgemeinausstattung	Kabelanschluss, Stufenloser Zugang, WG geeignet, Keller

Barrierefreie 3-Zimmerwohnung in Wolfenbüttel

OBJEKTBESCHREIBUNG

Die Wohnung befindet sich in einem gepflegten Mehrfamilienhaus bestehend aus sechs Mietparteien. Das Objekt verfügt über eine idyllische Grünanlage im ruhigen Stadtteil Linden.

AUSSTATTUNG

In dieser stilvollen Wohnung können Sie Ihren kreativen Einrichtungsideen vollends nachkommen. Ihr neues Zuhause bietet reichlich Platz, verteilt auf 3 Zimmer. Zudem erwartet Sie eine Küche und ein saniertes Bad.

Im Schlafzimmer, Wohnzimmer, Kinderzimmer und dem Flur ist Laminatboden verlegt. Sämtliche Decken und Wände sind mit weißer Raufasertapete ausgestattet und ermöglichen Ihnen eine individuelle Gestaltung der Räumlichkeiten. Weiterhin verfügt die Wohnung über Kunststofffenster, die für den nötigen Lärm- und Wärmeschutz sorgen. Das großzügige Bad mit ebenerdiger Dusche zeichnet sich durch anthrazitfarbene Fliesen aus, welche die zeitlose Gestaltung der gesamten Wohnung widerspiegeln. Ein Waschmaschinenanschluss ist dort ebenfalls vorzufinden. Die Küche wurde mit einem klassischen weißen Fliesenspiegel versehen. Das Wohnzimmer vermittelt mit seinem Stil eine Wohlfühlatmosphäre, die zum Verweilen einlädt. Das gemütliche Schlafzimmer lässt Sie den Alltag vergessen und behutsam in das Land der Träume abtauchen. Weiteren Platz ermöglicht das dritte Zimmer, welches beispielsweise als Kinder-, Esszimmer oder als Büro genutzt werden kann. Die Heizkörper sowie die Elektrik der Wohnung sind auf dem neusten Stand.

Hinweis: Bitte beachten Sie, dass für die angebotene Wohnung gegebenenfalls Wohngeld als Mietzuschuss beantragt werden kann. Dieses staatliche Unterstützungsangebot wird geprüft, sofern die entsprechenden Voraussetzungen erfüllt sind. Wir empfehlen, die Möglichkeiten einer Wohngeldprüfung in Anspruch zu nehmen und stehen bei Fragen gern zur Verfügung!

LAGE

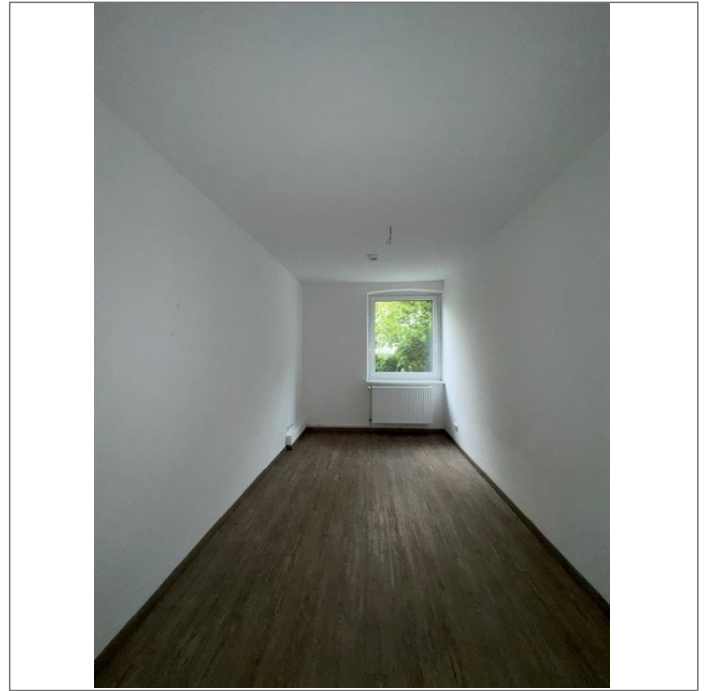
Der Käthe-Kollwitz-Platz liegt im südlichen Teil von Wolfenbüttel. Bushaltestellen, um in das Stadtzentrum zu gelangen, sind nur wenige Gehminuten entfernt. Der Stadtteil Linden bietet zahlreiche Einkaufsmöglichkeiten und Grünanlagen. Auch die Autobahn nach Braunschweig oder Salzgitter ist gut erreichbar.

Barrierefreie 3-Zimmerwohnung in Wolfenbüttel

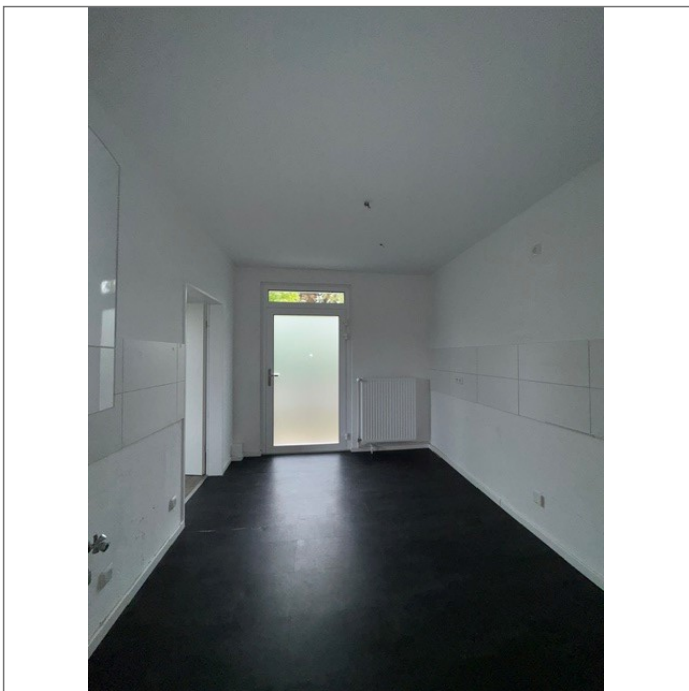
BILDER



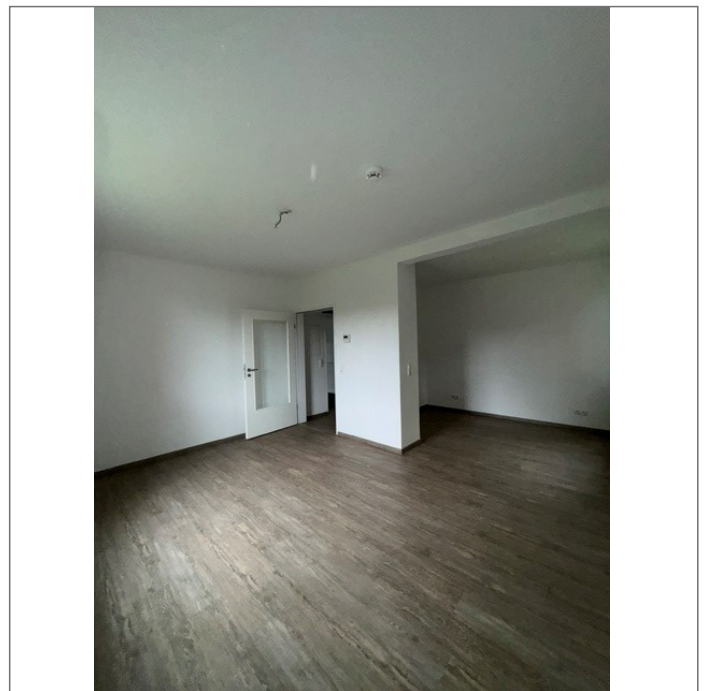
- Bad



- Kinderzimmer

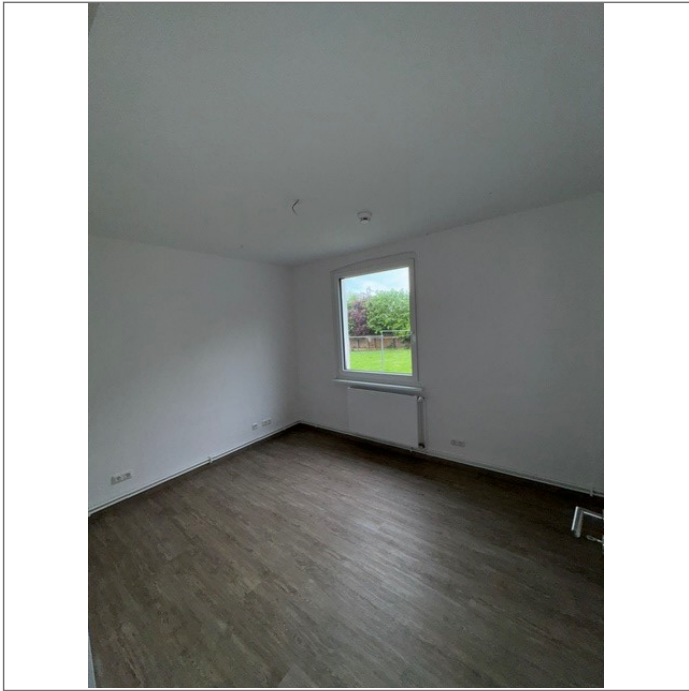


- Küche



- Wohnzimmer

Barrierefreie 3-Zimmerwohnung in Wolfenbüttel



- Schlafzimmer



- Außenansicht